

Architectural floor plan of a tunnel laboratory (LABORATORIUM TUNELU T-3) showing various rooms, corridors, and structural details. The plan includes a grid system (A-C, 1-8) and a scale of 1:50. Key rooms include:

- 1/5 SZATNIA PODST. M. (90m² P.C.W.)
- 1/6 UMYSŁALNIA (65m² LASTRYKO)
- 17 SZATNIA BR. M. (66m² P.C.W.)
- 18 LABORATORIUM TUNELU T-3 (222,5m² P.C.W.)
- 11 KORYTARZ (170m² LASTRYKO)
- 12 KL. SCHODOWA (20,2m² LASTRYKO)
- 10 WIATROKAP (1,0m² LASTRYKO)
- 13 KORYTARZ (170m² LASTRYKO)
- 14 KORYTARZ (170m² LASTRYKO)
- 15 KORYTARZ (170m² LASTRYKO)
- 16 KORYTARZ (170m² LASTRYKO)
- 17 KORYTARZ (170m² LASTRYKO)
- 18 KORYTARZ (170m² LASTRYKO)

The plan also shows various structural elements like columns, beams, and walls, as well as utility areas like a kitchen (KUCHNIA) and a bathroom (TOILET). A north arrow is located in the bottom right corner.

Architect: CNPSI PZL WARSZAWA
Project: MODERNIZACJA ZAKŁ. AERODYNAMIKI
Scale: RZUT ±0,00 1:50

CNPSI PZL WARSZAWA
 MODERNIZACJA ZAKŁ. AERODYNAMIKI
 MODERNIZACJA TUNELU T-3
 0.8-12 KOT
 1
 2
 3
 4
 5
 6
 7
 8
 9
 10
 11
 12
 13
 14
 15
 16
 17
 18
 19
 20
 21
 22
 23
 24
 25
 26
 27
 28
 29
 30
 31
 32
 33
 34
 35
 36
 37
 38
 39
 40
 41
 42
 43
 44
 45
 46
 47
 48
 49
 50
 51
 52
 53
 54
 55
 56
 57
 58
 59
 60
 61
 62
 63
 64
 65
 66
 67
 68
 69
 70
 71
 72
 73
 74
 75
 76
 77
 78
 79
 80
 81
 82
 83
 84
 85
 86
 87
 88
 89
 90
 91
 92
 93
 94
 95
 96
 97
 98
 99
 100
 101
 102
 103
 104
 105
 106
 107
 108
 109
 110
 111
 112
 113
 114
 115
 116
 117
 118
 119
 120
 121
 122
 123
 124
 125
 126
 127
 128
 129
 130
 131
 132
 133
 134
 135
 136
 137
 138
 139
 140
 141
 142
 143
 144
 145
 146
 147
 148
 149
 150
 151
 152
 153
 154
 155
 156
 157
 158
 159
 160
 161
 162
 163
 164
 165
 166
 167
 168
 169
 170
 171
 172
 173
 174
 175
 176
 177
 178
 179
 180
 181
 182
 183
 184
 185
 186
 187
 188
 189
 190
 191
 192
 193
 194
 195
 196
 197
 198
 199
 200
 201
 202
 203
 204
 205
 206
 207
 208
 209
 210
 211
 212
 213
 214
 215
 216
 217
 218
 219
 220
 221
 222
 223
 224
 225
 226
 227
 228
 229
 230
 231
 232
 233
 234
 235
 236
 237
 238
 239
 240
 241
 242
 243
 244
 245
 246
 247
 248
 249
 250
 251
 252
 253
 254
 255
 256
 257
 258
 259
 260
 261
 262
 263
 264
 265
 266
 267
 268
 269
 270
 271
 272
 273
 274
 275
 276
 277
 278
 279
 280
 281
 282
 283
 284
 285
 286
 287
 288
 289
 290
 291
 292
 293
 294
 295
 296
 297
 298
 299
 300
 301
 302
 303
 304
 305
 306
 307
 308
 309
 310
 311
 312
 313
 314
 315
 316
 317
 318
 319
 320
 321
 322
 323
 324
 325
 326
 327
 328
 329
 330
 331
 332
 333
 334
 335
 336
 337
 338
 339
 340
 341
 342
 343
 344
 345
 346
 347
 348
 349
 350
 351
 352
 353
 354
 355
 356
 357
 358
 359
 360
 361
 362
 363
 364
 365
 366
 367
 368
 369
 370
 371
 372
 373
 374
 375
 376
 377
 378
 379
 380
 381
 382
 383
 384
 385
 386
 387
 388
 389
 390
 391
 392
 393
 394
 395
 396
 397
 398
 399
 400
 401
 402
 403
 404
 405
 406
 407
 408
 409
 410
 411
 412
 413
 414
 415
 416
 417
 418
 419
 420
 421
 422
 423
 424
 425
 426
 427
 428
 429
 430
 431
 432
 433
 434
 435
 436
 437
 438
 439
 440
 441
 442
 443
 444
 445
 446
 447
 448
 449
 450
 451
 452
 453
 454
 455
 456
 457
 458
 459
 460
 461
 462
 463
 464
 465
 466
 467
 468
 469
 470
 471
 472
 473
 474
 475
 476
 477
 478
 479
 480
 481
 482
 483
 484
 485
 486
 487
 488
 489
 490
 491
 492
 493
 494
 495
 496
 497
 498
 499
 500
 501
 502
 503
 504
 505
 506
 507
 508
 509
 510
 511
 512
 513
 514
 515
 516
 517

Przekrój IV-IV

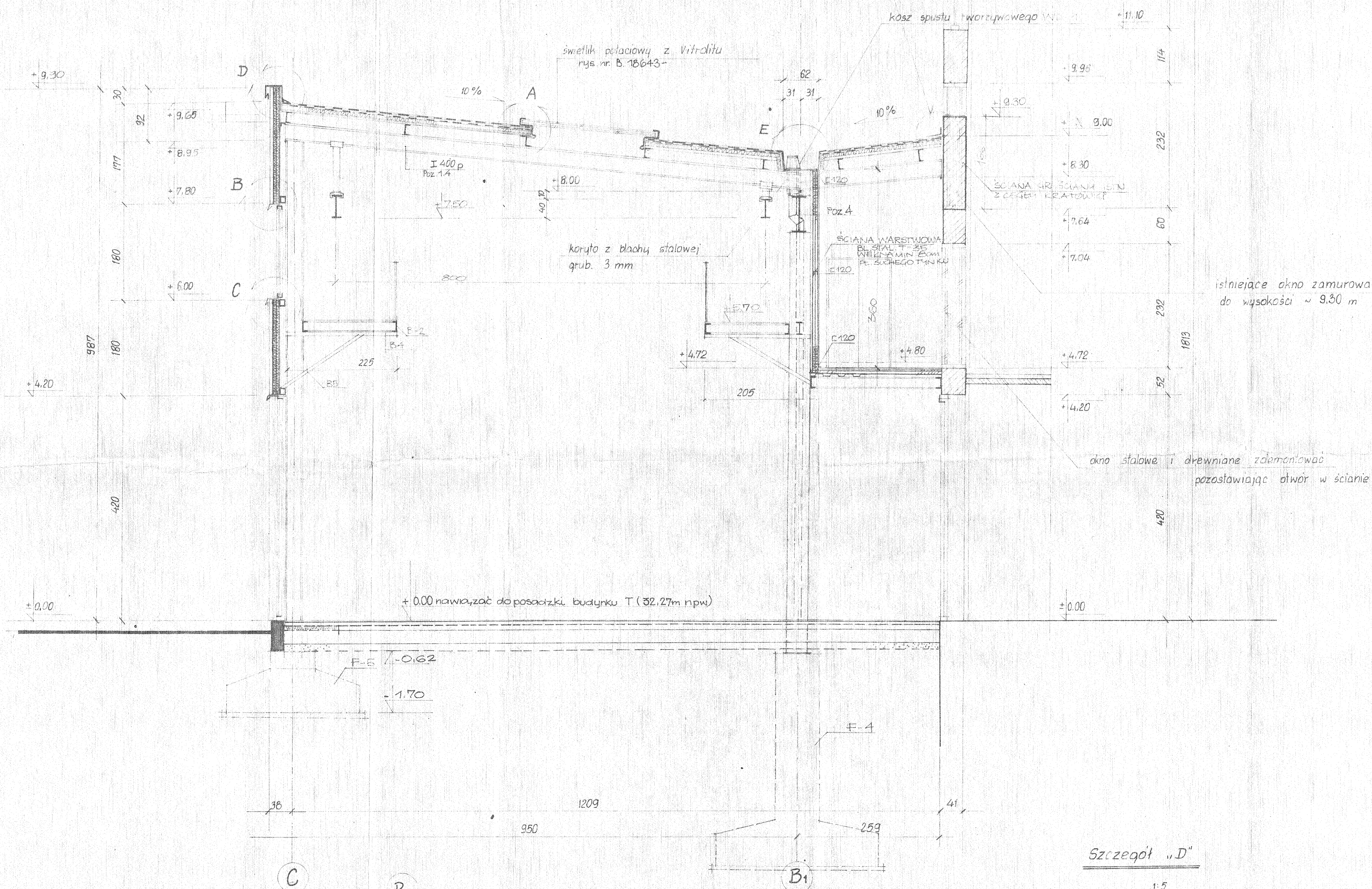
1:50

Szczegół „E”

1:50

dodatkowy pas papy jutowej
pachca stali ocynk szer. 480 mm

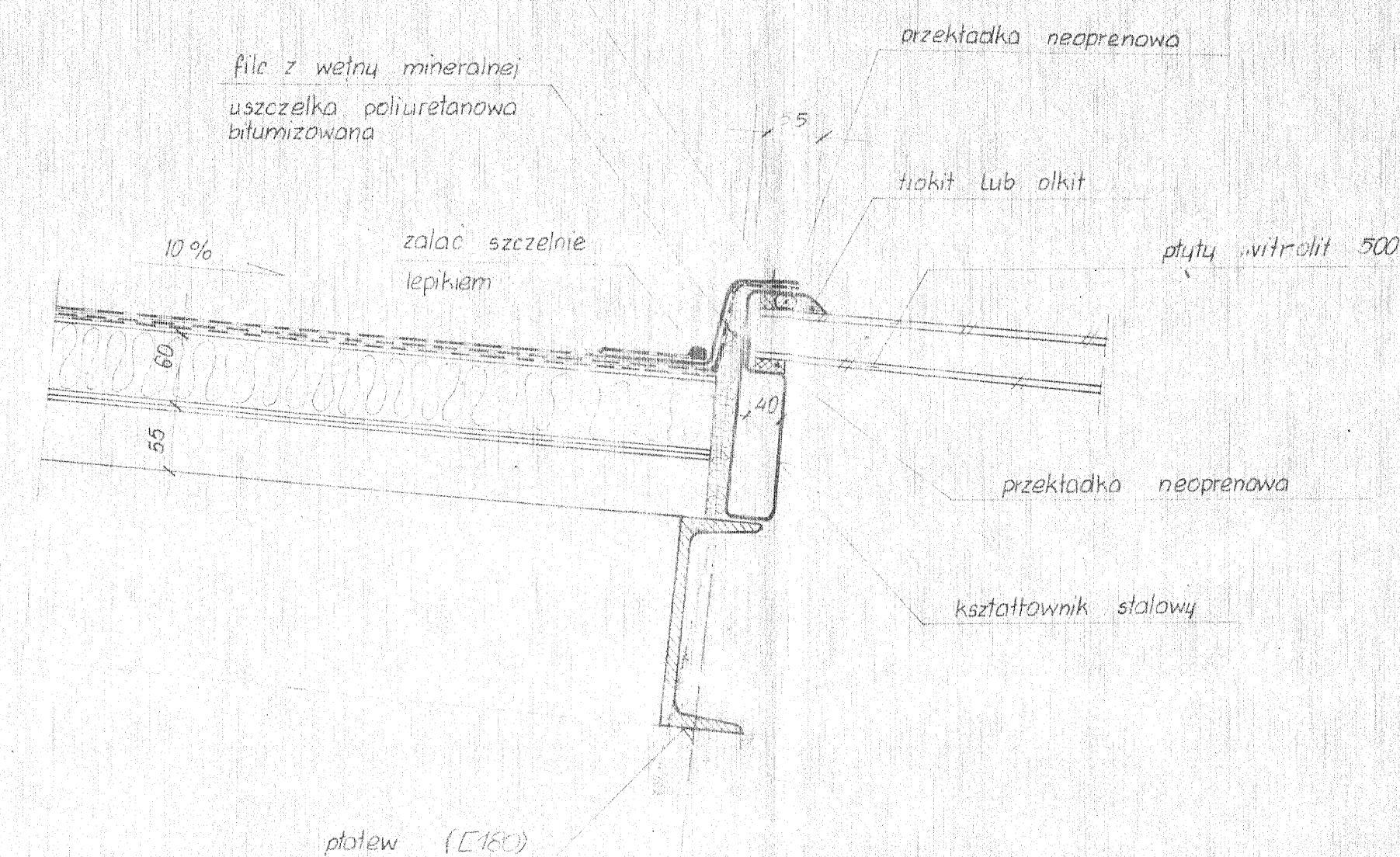
400 cm podciąg Poz. 14
18,0 cm płatwie Poz. 12
5⁵ cm blacha faldowa 55x188-750 gr. 0,75 mm
6,0 cm płyta twarda z wełny mineralnej T-200
3 x papa na lepiku



Bl-1 obróbka blacharska z bl. stal. ocynk gr. 0,5 mm

Szczegół „A”

1:5



Szczegół „B”

1:5

Bl-2 okapnik z bl. stal. ocynk gr. 0,5 mm szer. 240 mm

przekładka neoprenowa U-3 / NP

olkit

uszczelka poliuretanowa bitumizowana

Szczegół „C”

1:5

Bl-3 okapnik z blachy stalowej grub. 1,0 mm ocynkowanej i powlekanej szer. ~ 210 mm

przekładka neoprenowa U-2 / NP

podkładka styropianowa

Uwagi:

1. Zestawienie obróbek blacharskich na rys. nr B.

Szczegół „D”

1:5

okapnik przymocować gwoździami do kłоек drewnianych

blacha stal. ocynk. powlekana szer. 480 mm

Bl-5

Bl-4 okapnik z bl. stalowej ocynk gr. 0,5 mm szer. 600 mm

Bl-7

nit jednostronny 4x8 Al-Fe co 20 cm do mocowania okapnika do blachy faldowej

Szczegół „E”

1:10

Bl-6 okapnik z bl. stal. ocynk gr. 0,5 mm szer. 280 mm

korpus z blachy stal. ocynk grub. 3,0 mm szer. 1420 mm

kosz wpustu Wcl-1

CNPSL - PZL WARSZAWA
MODERNIZACJA Z DU AERODYNAMIKI
MODERNIZACJA TUNELU T3

OBIEKT
TA, TB PRZĘKROJ IV-IV
ARCHITEKTURA

PT

B.18643-14

III - III

warstwy stropodachu jak na przekroju 2-2

MURKI AZUROWE Z SEGNY DZURAWKI
GR 12 CM NA ZAFRAWIE CEMENTOWEJ
NA PODŁ. Z STROPIANU GR 4 CM

WYKŁADZINA "LENTEKS"
KLEJONA MOZALEPEM
DO PODŁOŻA Z WYLEWKI
CEMENTOWEJ GR 2,5 CM
PŁYTY STROPOWE 5P 265 CM

Szczegóły na rys nr
B. 18643-22

RYS. STROPIAN
NR B. 18643-3

Szczegóły na rys nr
B. 18643-23

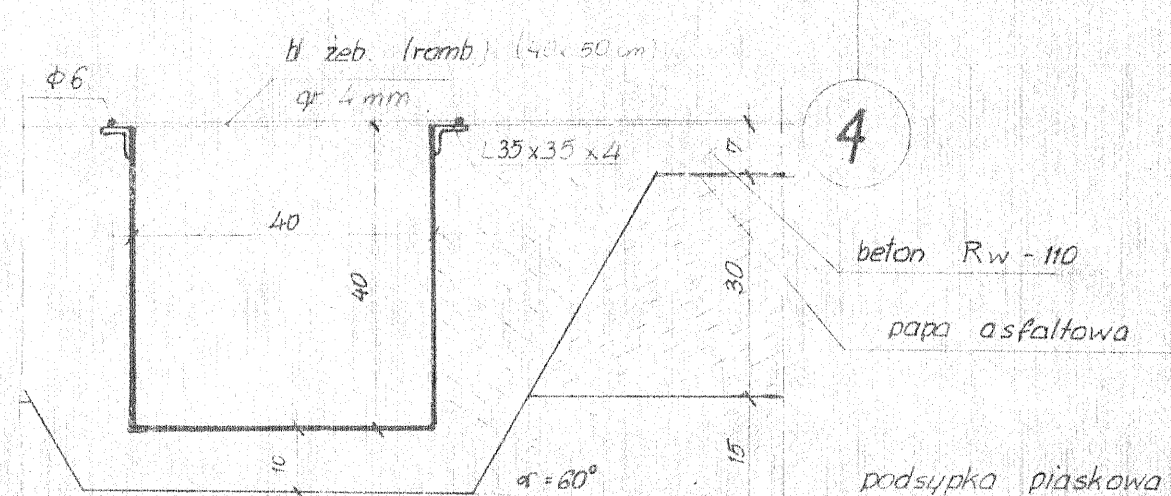
Szczegóły na rys nr
B. 18643-24

ściana istniejącego budynku "T"

± 0,00 nawiązać do poziomu w bud T istniejącym (32.27)

PODKŁAD SIŁOWY WG RYS. B. 18645

1 PŁYTKI PCW KLEJONE LATEKSEM
DO WYRÓWNIANEGO I ODMIŁNE-
GO PODŁOŻA Z BETONU Rv-110
GR 3 CM - 5 CM
2x PAPA ASFALT IZOLACYJNA 400'
PŁYTA Z WĘGLI MINER. TS 200'
- GR 6 CM WZDŁUŻ ŚCIAN ZEŁO -
- SZER. 400 CM
- PAPA ASFALT IZOLAC. 400'
- PODŁ. BETONOWE NA GRUNIE
- ZATARTO NA SZORSTKO POWŁ.
2x BITIZOLEM 1R' GR. PODŁ. 16 CM
- PODSYPKA PIASKOWA GR 15 CM



CNPSL PZL WARSZAWA
MODERNIZACJA Z-DU AERODYNAMIKI
MODERNIZACJA TUNELU T3

OBIEKT TA TB PRZEMÓJ - III - III
ARCHITEKTURA

B. 18643-13

11-11
1:50



R

A

150



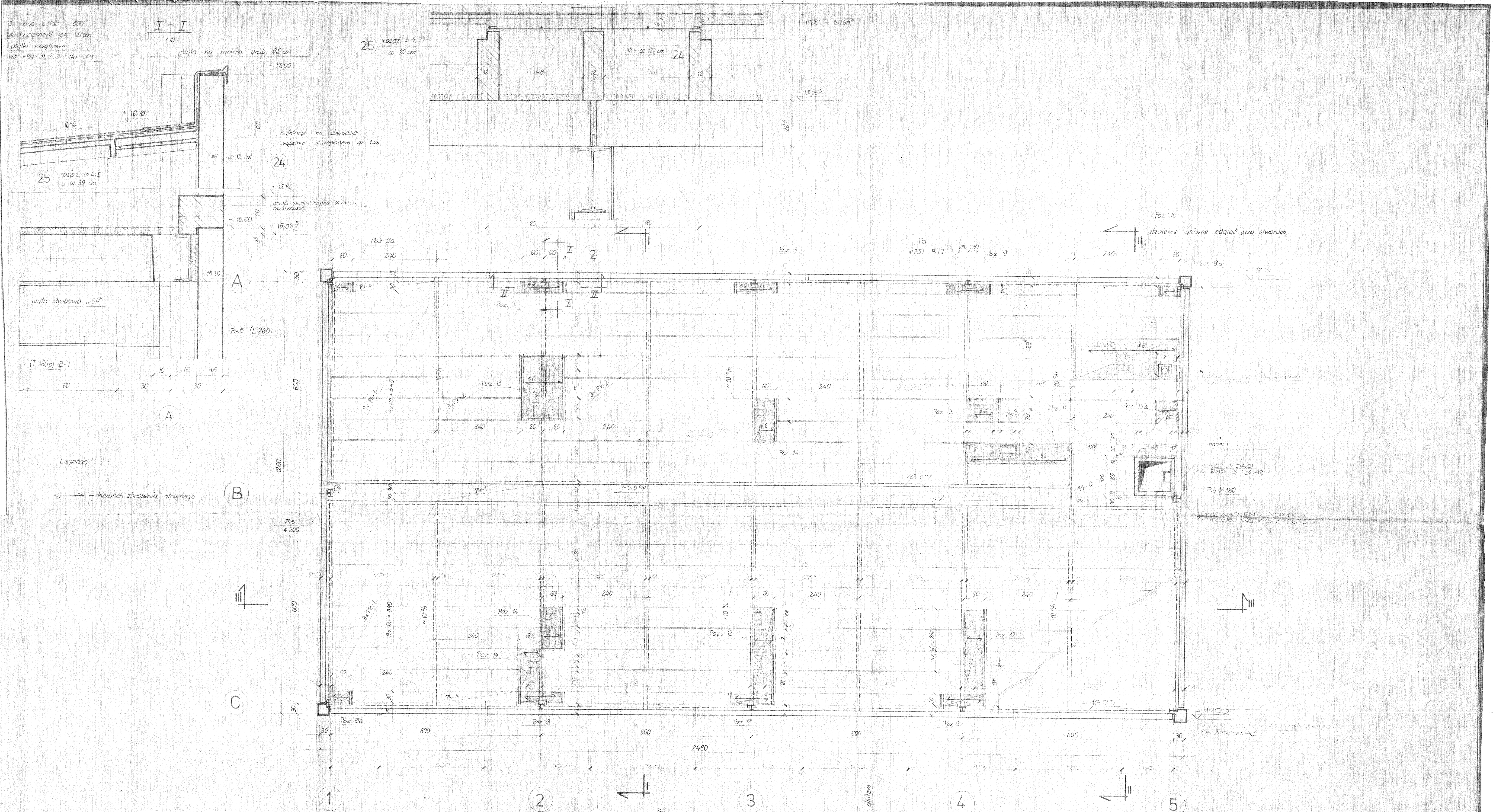
U

A

TB-

B. 18643-12

3. podłoga asfaltowa
 gładz cement. gr. 10 cm
 płytki keram. gr. 10 cm
 w. KB1-31.6.3 (14) - 69

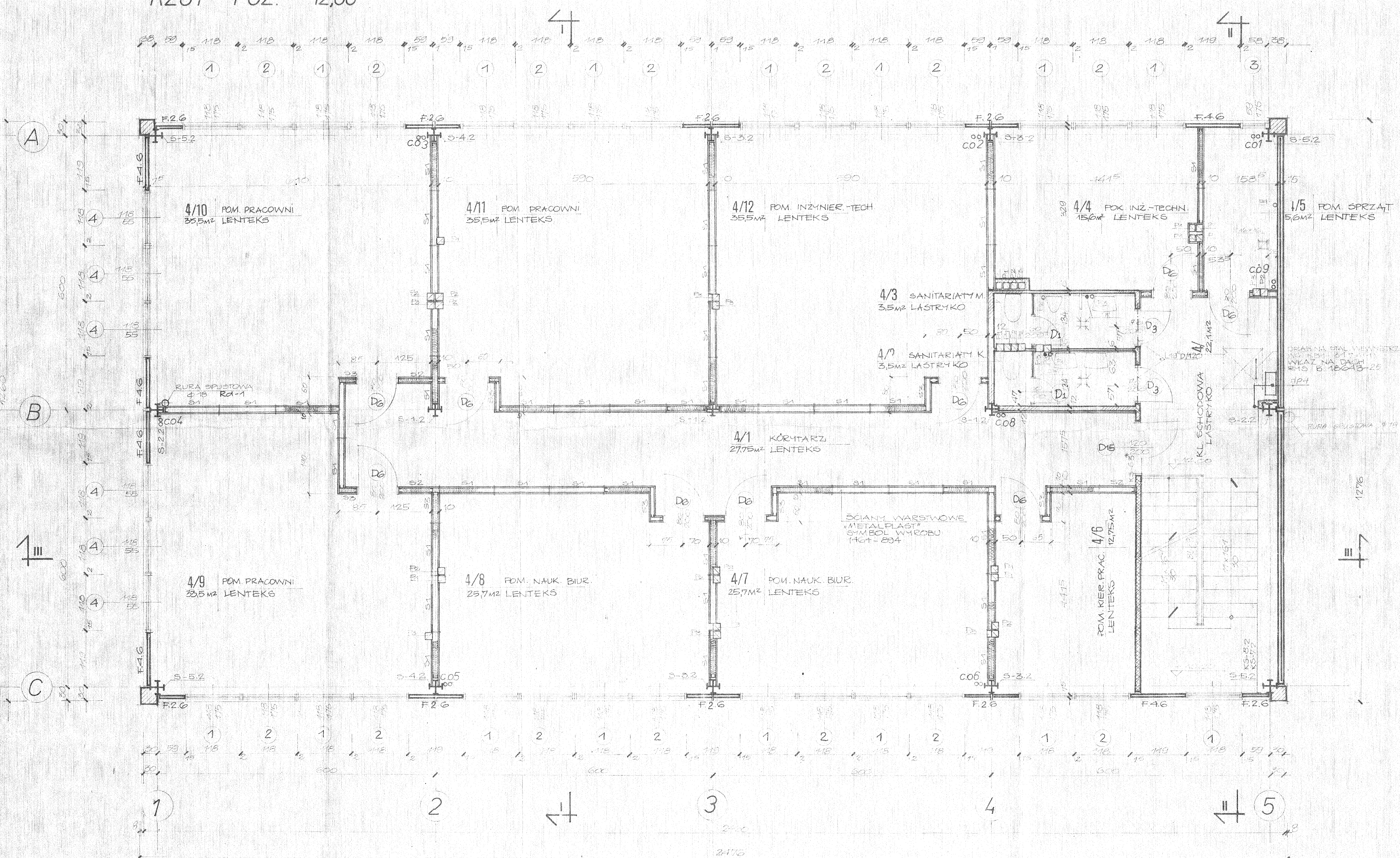


Zestawienie płyt dachowych prefabrykowanych						
L.p.	Symbol	Nazwa elementu	Wymiar elem. w cm	Ilość sztuk	Ciężar w kg	
					1 szt. w kł.	Σ szt. w T
1	PK-1	Płyta dachowa keram. dwukier.	299 x 59 x 10	124	186.0	20.6
2	PK-2	—	239 x 59 x 10	21	133.0	2.8
3	PK-3	—	199 x 59 x 10	1	110.0	0.1
4	PK-4	—	239 x 29 x 10	16	83.0	1.3
5	PK-5	—	299 x 29 x 10	2	105.0	0.2
6	PK-6	Płyta dachowa keram. z wyłazem	296 x 119 x 10	1	268.0	0.3
Razem					7	25.3
Nr katalogu lub nr rys.						
KB1-31.6.3 (14) - 71						
KB1-31.6.3 (15) - 69						

Uwagi:
 1. Płyty dachowe „na makro” oparte są na murkach gr. 12 cm.
 2. Zestawienie sbrójenia płyt dachowych „na makro” na rys. nr B 18645-32.

Architektura
 CNPSL PZL WARSZAWA
 MODERNIZACJA Z-DU AERODYNAMIKI
 MODERNIZACJA TUNELU T3
 OBIEKT
 TA TB RZUT DACHU
 P.T.
 B 18645-11

RZUT POZ. +12,00



CNPSL PZL WARSZAWA
MODERNIZACJA Z-DU AERODYNAMIKI
MODERNIZACJA TUNELU T3

OBIEKT
TA TB
ARCHITEKTURA

RZUT +12,00

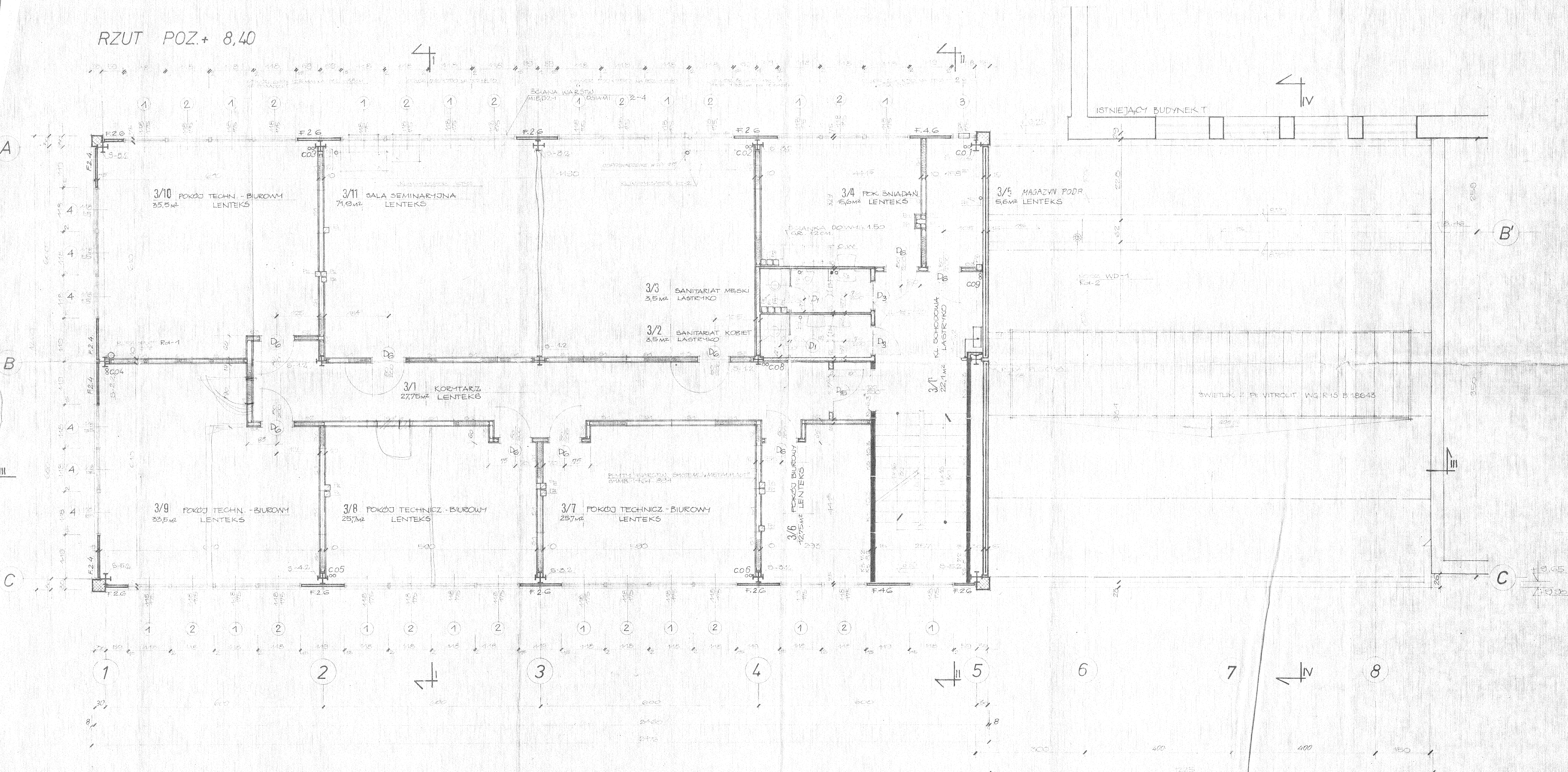
1/50

PT

B.18643-10

III p

RZUT POZ. + 8,40



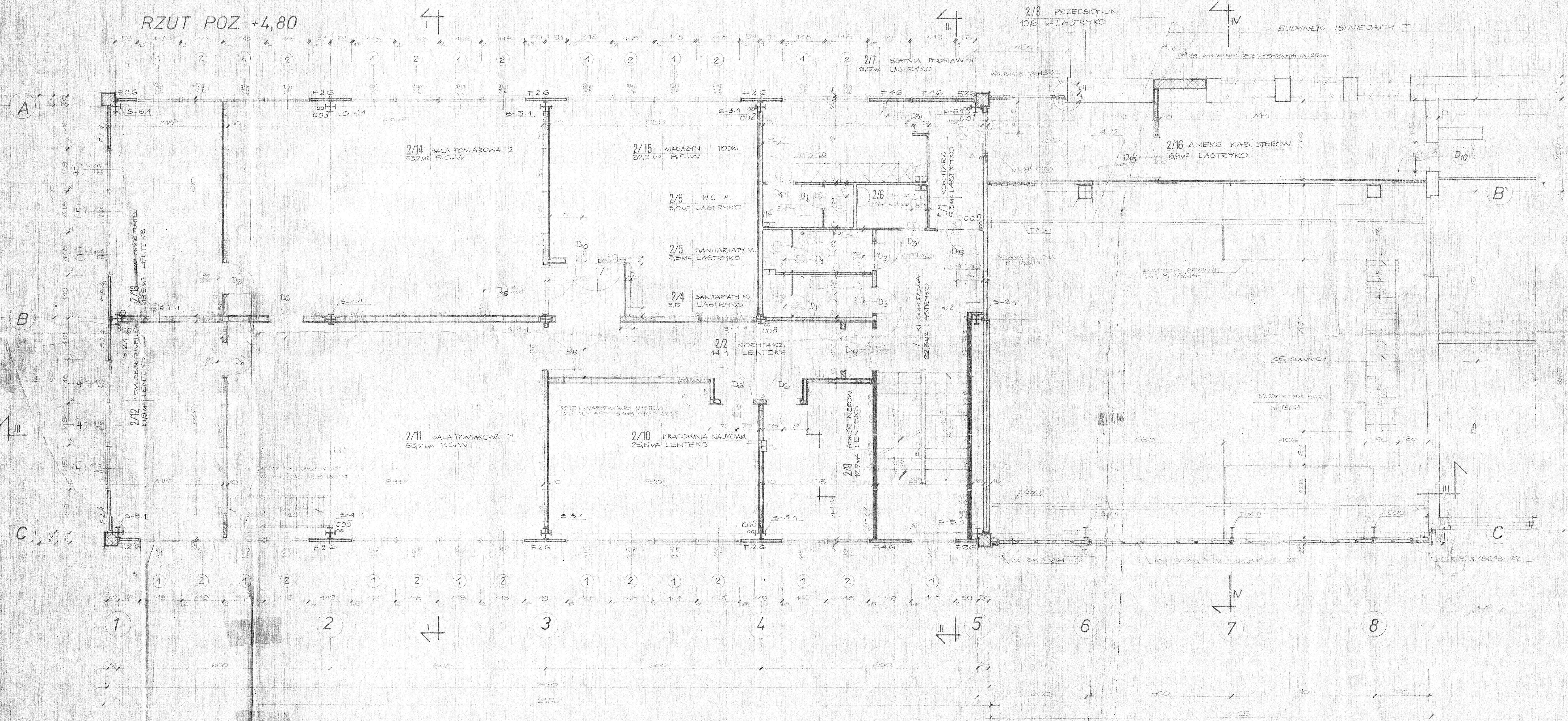
CNPSL PZL WARSZAWA
MODERNIZACJA Z DU AERODINAMIKI
MODERNIZACJA TUNELU T3

OBIEKT
TA TB
ARCHITEKTURA

RZUT +8,40

PT
B 18643 9

RZUT POZ +4,80

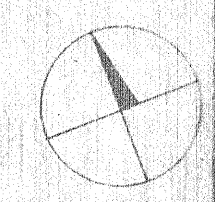


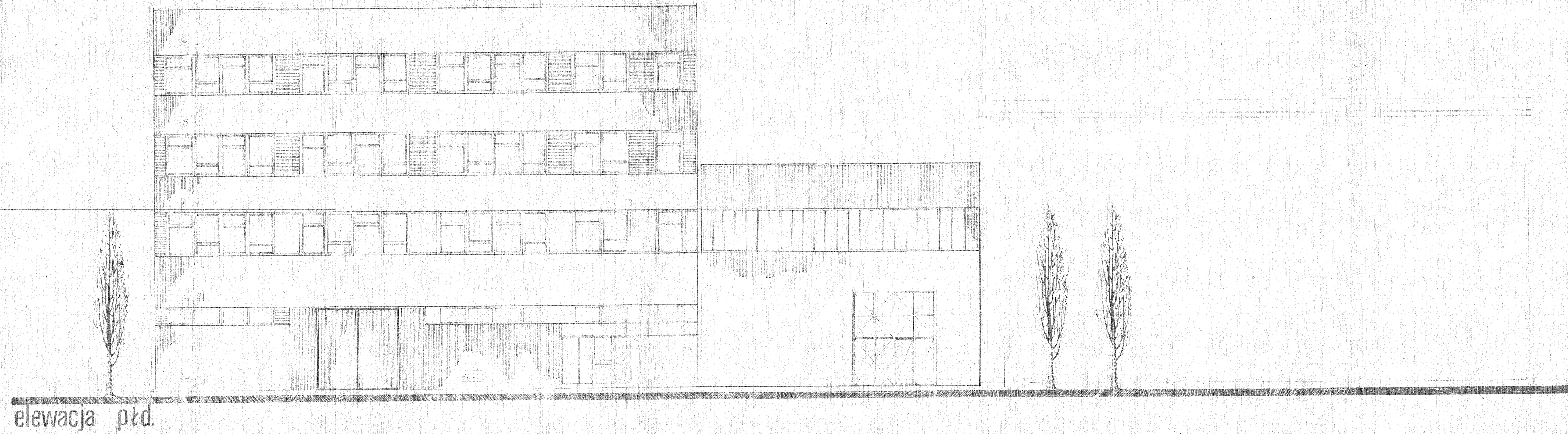
CNPSL PZL WARSZAWA
MODERNIZACJA Z-DU AERODYNAMIKI
MODERNIZACJA TUNELU T3

OBIEKT
TA TB
ARCHITEKTURA

RZUT +4,80

PT.
B.18643-8





UWAGA!

Oznaczenia na elewacji Bl- rozpatrywać
łącznie z rys nr- - zestawienie
elementów wykończeniowych elewacji
dla budynku TB

CNPSL PZL WARSZAWA
MODERNIZACJA Z-DU AERODYNAMIKI
MODERNIZACJA TUNELU T3

OBIEKT
TA TB
ARCHITEKTURA

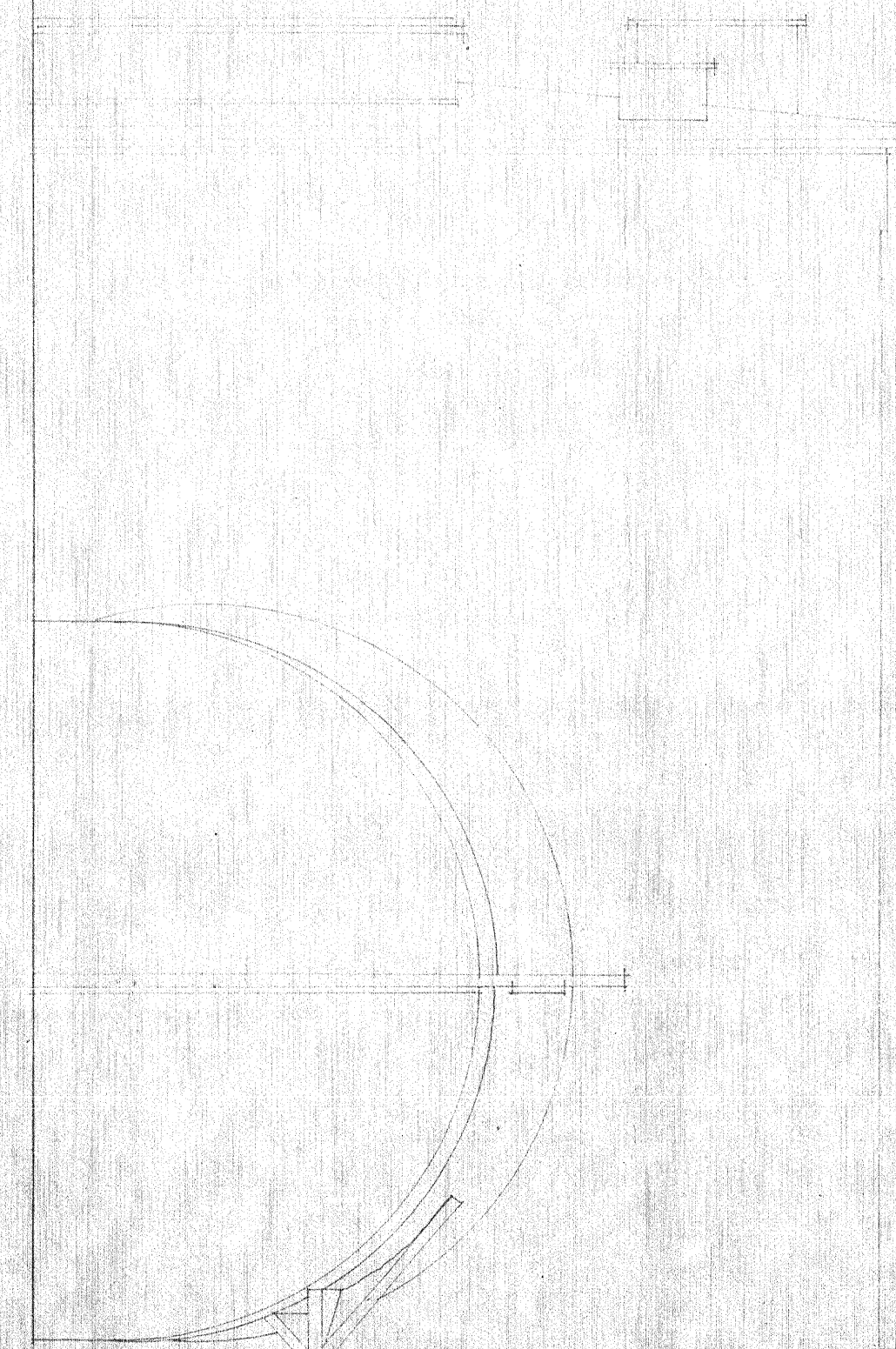
ELEWACJA PŁD.

TB-1
02.81 arch.
K. KOT
mgr inż.
DURCZAKIEWICZ
ZALEŚNY

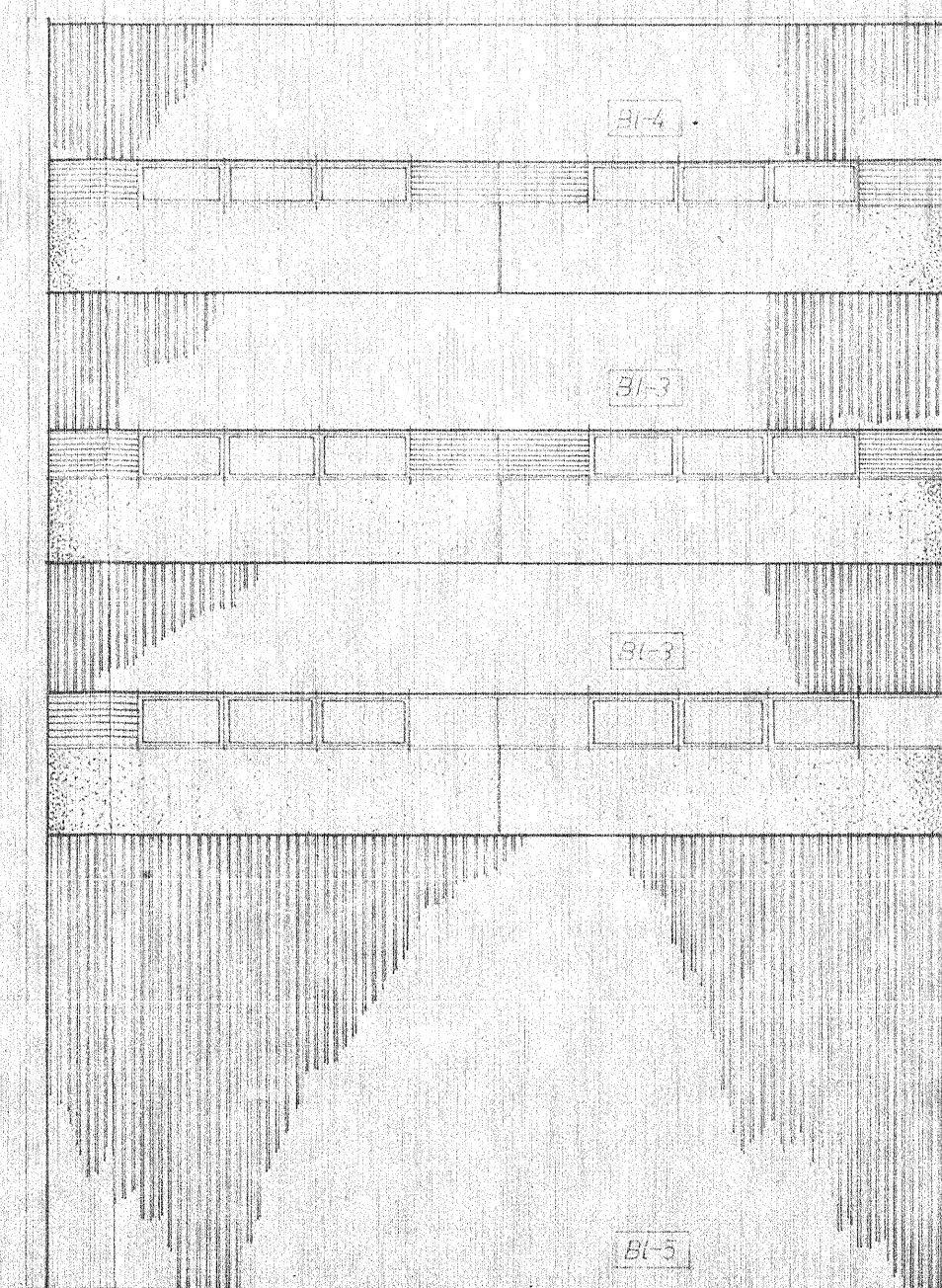
1:100

P.T.

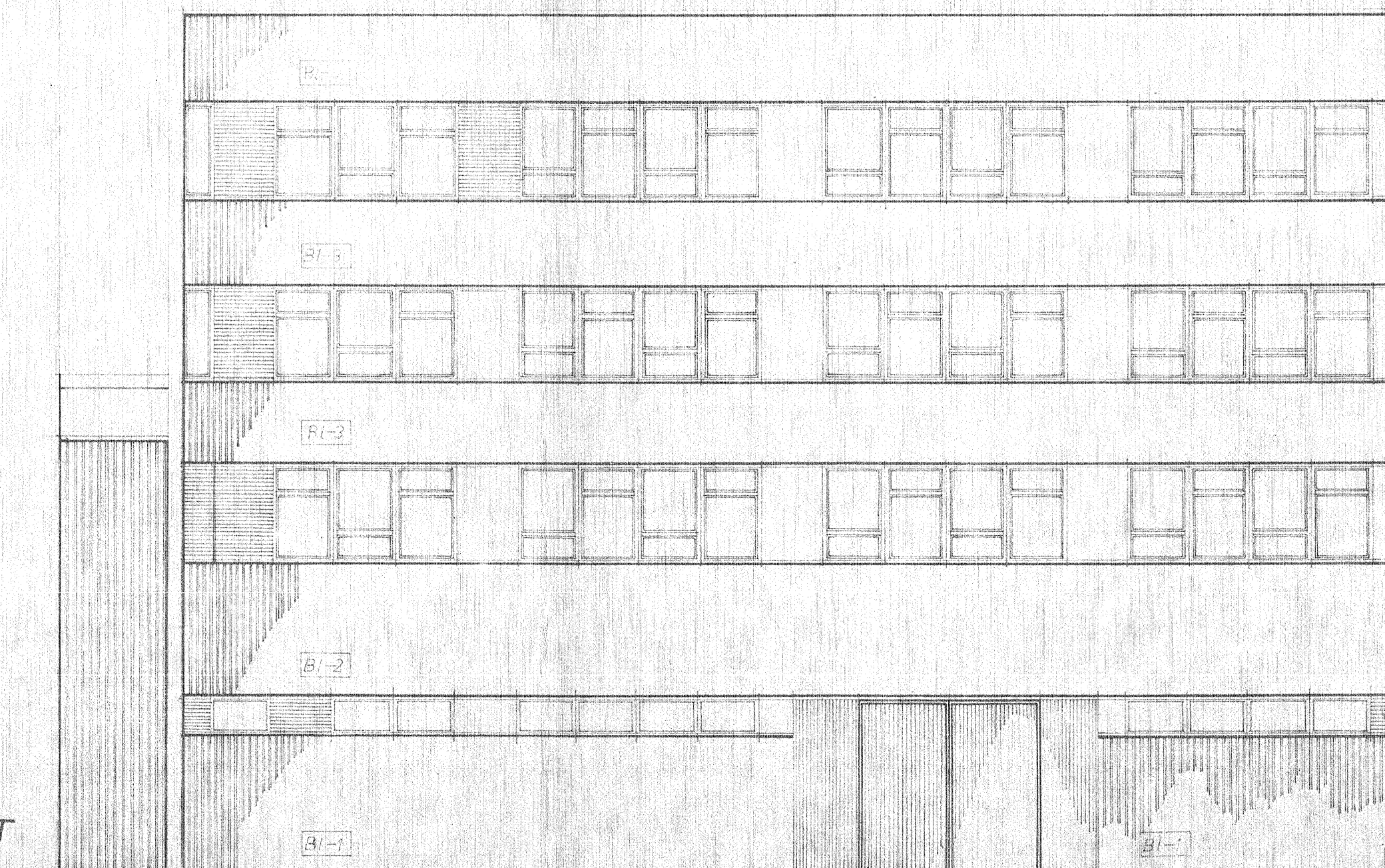
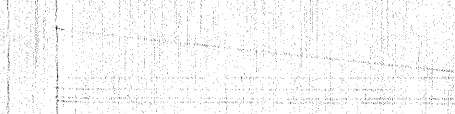
B.18643-16



elewacja zach.



A B C



5 4 3 2 1

UWAGA!

Oznaczenia na elewacji BI- rozpatrywać łącznie z rys. nr- zestawienie elementów wykończeniowych elewacji dla budynku TB.

CNPSL PZL WARSZAWA
MODERNIZACJA Z-DU AERODYNAMIKI
MODERNIZACJA TUNELU T3
OBIEKT
TA TB
ARCHITEKTURA
ELEWACJA
ZACH. I PŁN

TB-1
mgr inż. K. KOT
mgr inż. J. ZALESNY
1:100
P.T.
B. 18643-15